

Étude de l'impact de la **cécidomyie des atocas** et du
sablage hivernal sur les plants et les rendements dans
la culture de la canneberge biologique

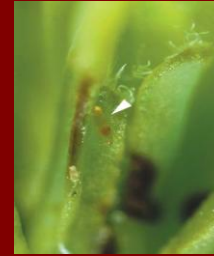
CETAQ

7 avril 2009

Présenté par Isabelle Le Duc



Adulte



Oeuf

1^{ère} génération en juin



**Larve
claire
(stade I)**

3^e génération en août



**Larve
blanche
(Stade II)**

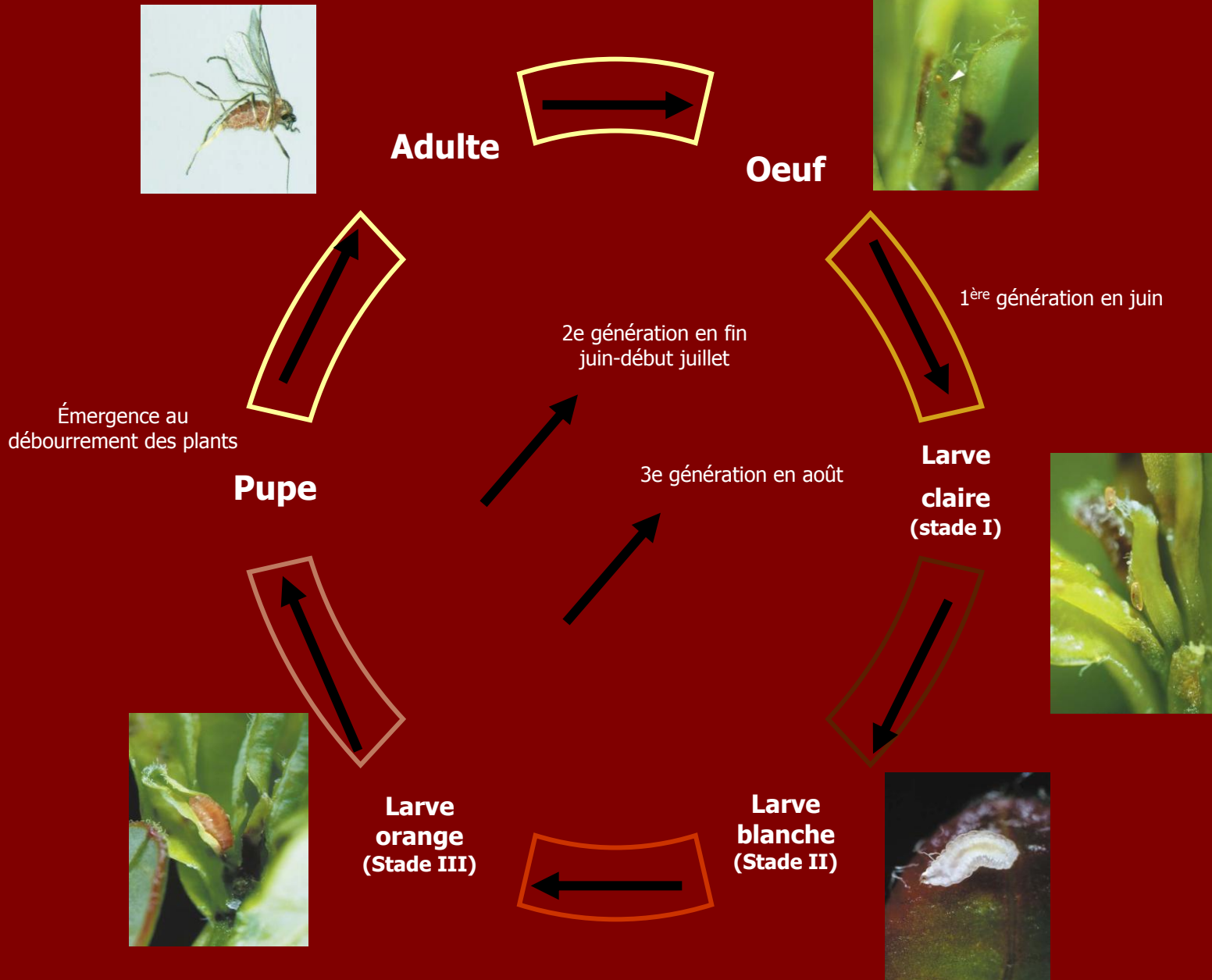
2^e génération en fin
juin-début juillet

**Larve
orange
(Stade III)**



Pupe

Émergence au
débourrement des plants





Cécidomyie des atocas

Objectifs:

Cécidomyie des atocas

Objectifs:

- connaître la dynamique des populations de la cécidomyie des atocas
- vérifier l'effet du sablage sur la densité de l'insecte et sur les rendements

Cécidomyie des atocas

Choix des champs:

Cécidomyie des atocas

Choix des champs:

- 8 champs biologiques sur 2 sites
- cultivar Stevens

Cécidomyie des atocas

Méthodologie:

Cécidomyie des atocas

Méthodologie:

- projet sur 3 ans (2007 à 2009)
- sablage hiver 2007-2008
- suivi des populations de cécidomyie
- marquage de tiges infestées

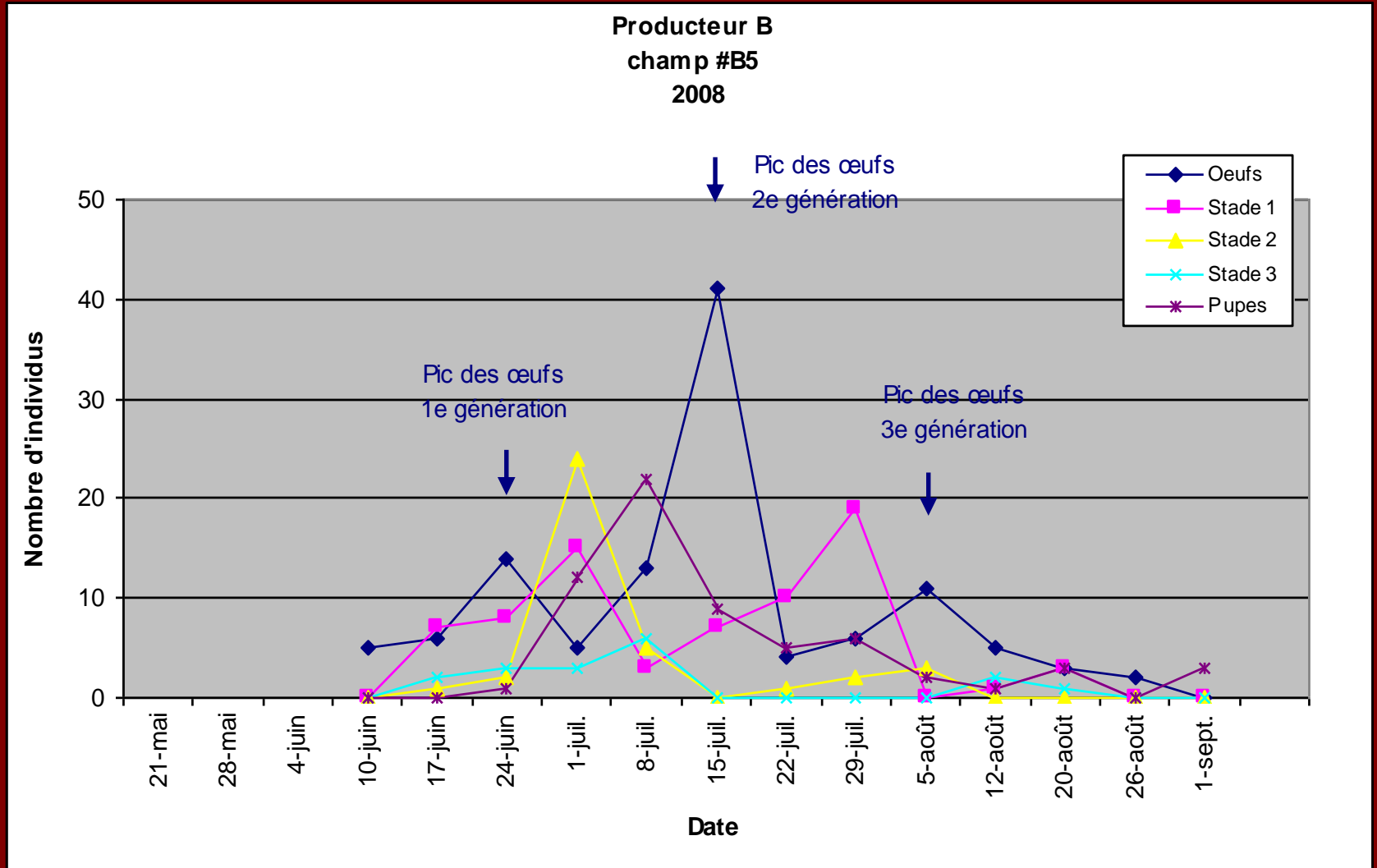


Cécidomyie des atocas

Méthodologie:

- vérification de l'effet du sablage sur les populations de cécidomyies et sur les rendements
- suivi des tiges marquées
 - pouvoir de régénération des bourgeons infestés
 - effet de la cécidomyie sur la production de fruits

Dynamique des populations de la cécidomyie des atocas



Bilan des tiges marquées

septembre 2007

